

# Triatlón Valdebebas

www.triatlonvaldebebas.com



 **TRIALTLÓN MADRID**

**CIRCUITO TRIATLÓN ESCOLAR** 



MADRID

PRUEBA DEL CIRCUITO ESCOLAR DE TRIATLÓN  
FEDERACIÓN MADRILEÑA DE TRIATLÓN

PARQUE FORESTAL DE VALDEBEBAS - FELIPE VI  
DOMINGO 8 DE OCTUBRE DE 2023

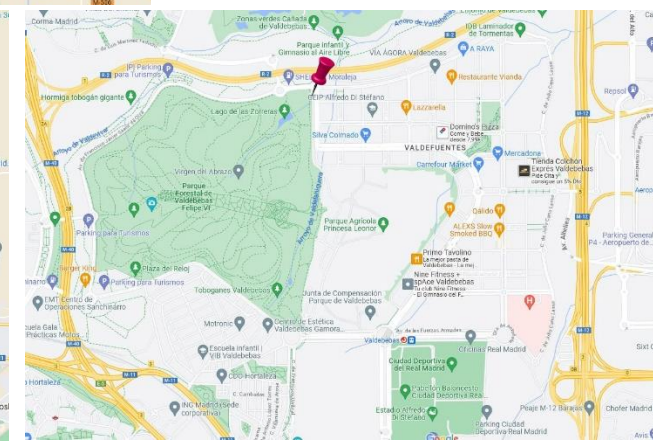
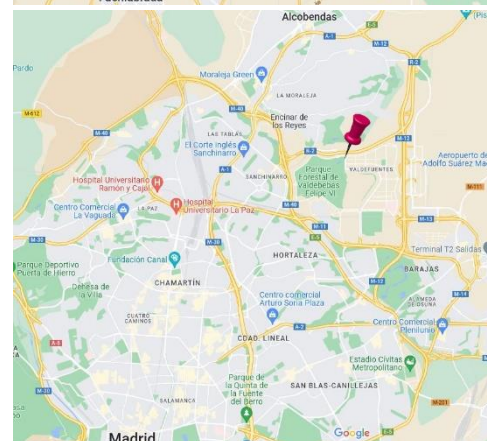
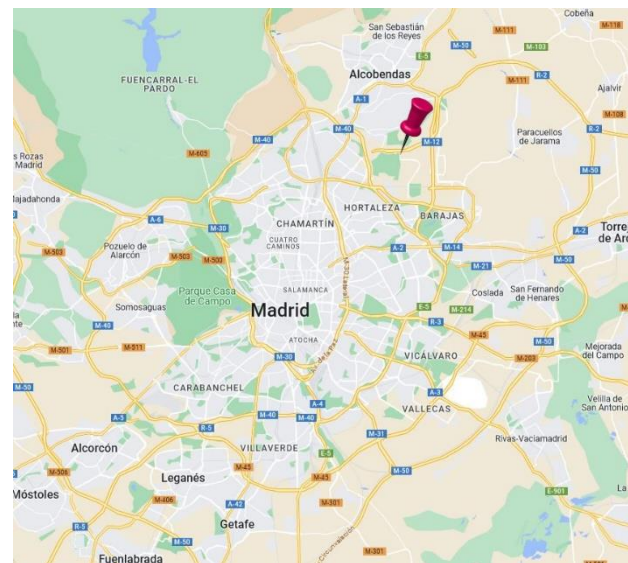
CATEGORIAS  
JUVENIL / CADETE / INFANTIL / ALEVIN / BENJAMIN / PREBENJAMIN

DOCUMENTO TÉCNICO CIRCUITOS



Contacto: Gonzalo Rico 676 211 645 [gonzalo@triatlonvaldebebas.com](mailto:gonzalo@triatlonvaldebebas.com)





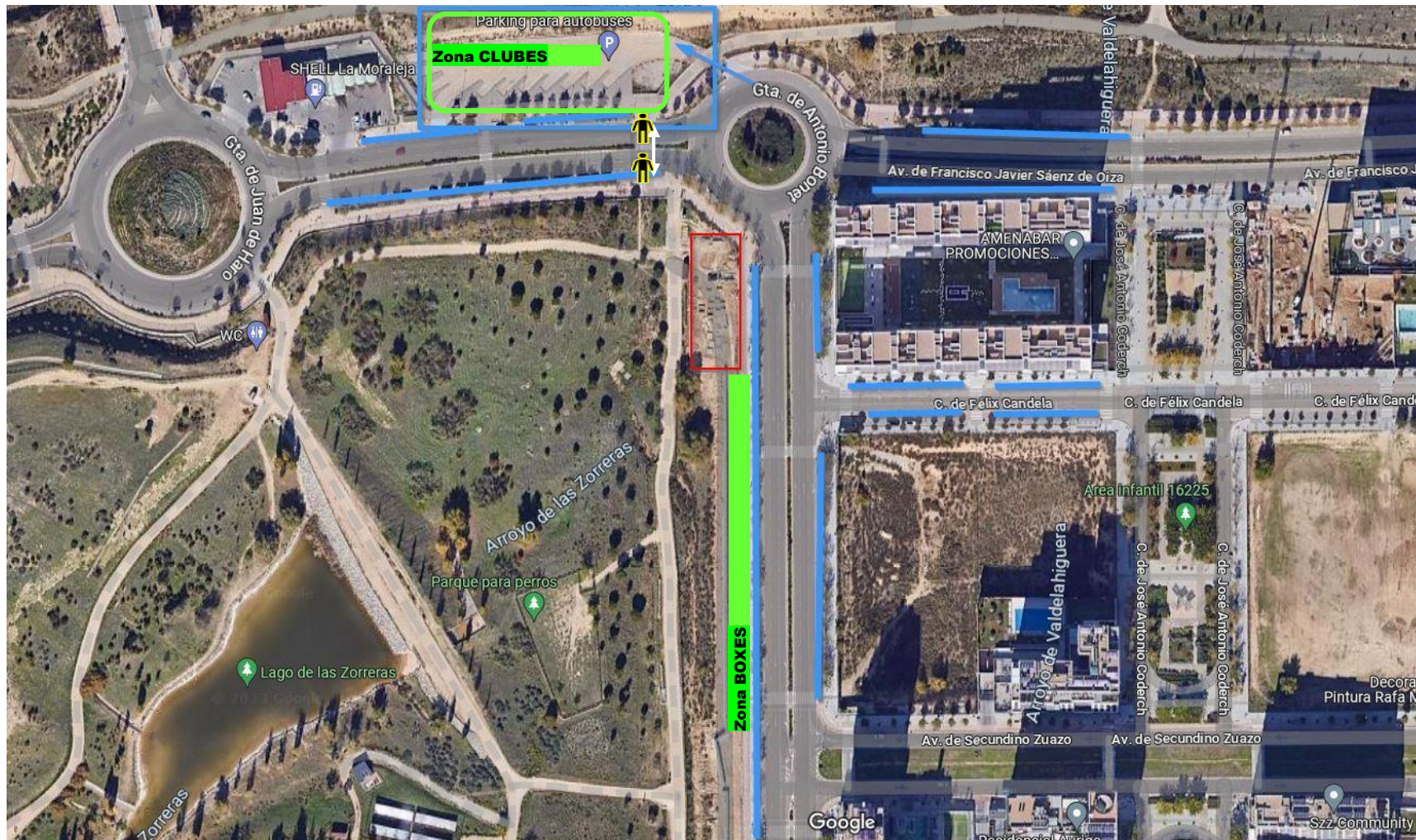
### UBICACIÓN:

<https://goo.gl/maps/dZ1U9X7P1Q3ch8Qx8>

Glorieta de Antonio Bonet, 28055, al lado del Parking para autobuses, entrada Parque Forestal de Valdebebas – Felipe VI (Valdebebas), Madrid.



## Aparcamientos





## ACCESO BOXES Y SECRETARIA





# BAÑOS - WC





# SENTIDOS BOXES (Cadetes + Infantiles + Alevines)





# SENTIDOS BOXES (Benjamines)





# SENTIDOS BOXES (Prebenjamines)





[ JUVENIL/CADETE ] CARRERA A PIE 1 (2,6km)

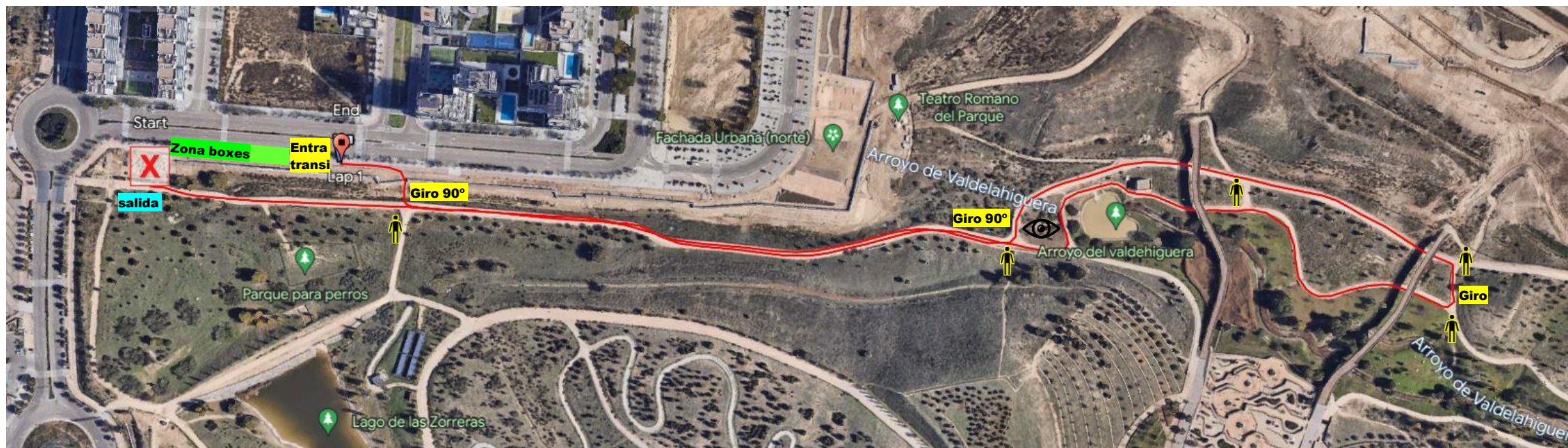


Nota: Desde la Zona de boxes se hará la cámara de llamadas para las distintas categorías y se desplazarán andando hasta la zona de Salida. Todo el recorrido es prácticamente llano, solo una pequeña cuesta desde el punto 2 al 3.

Actualización V.2: Sentido de Carrera ANTIHORARIO



# [ INFANTIL ] CARRERA A PIE 1 (2km)



Nota: Desde la Zona de boxes se hará la cámara de llamadas para las distintas categorías y se desplazarán andando hasta la zona de Salida. Todo el recorrido es prácticamente llano.



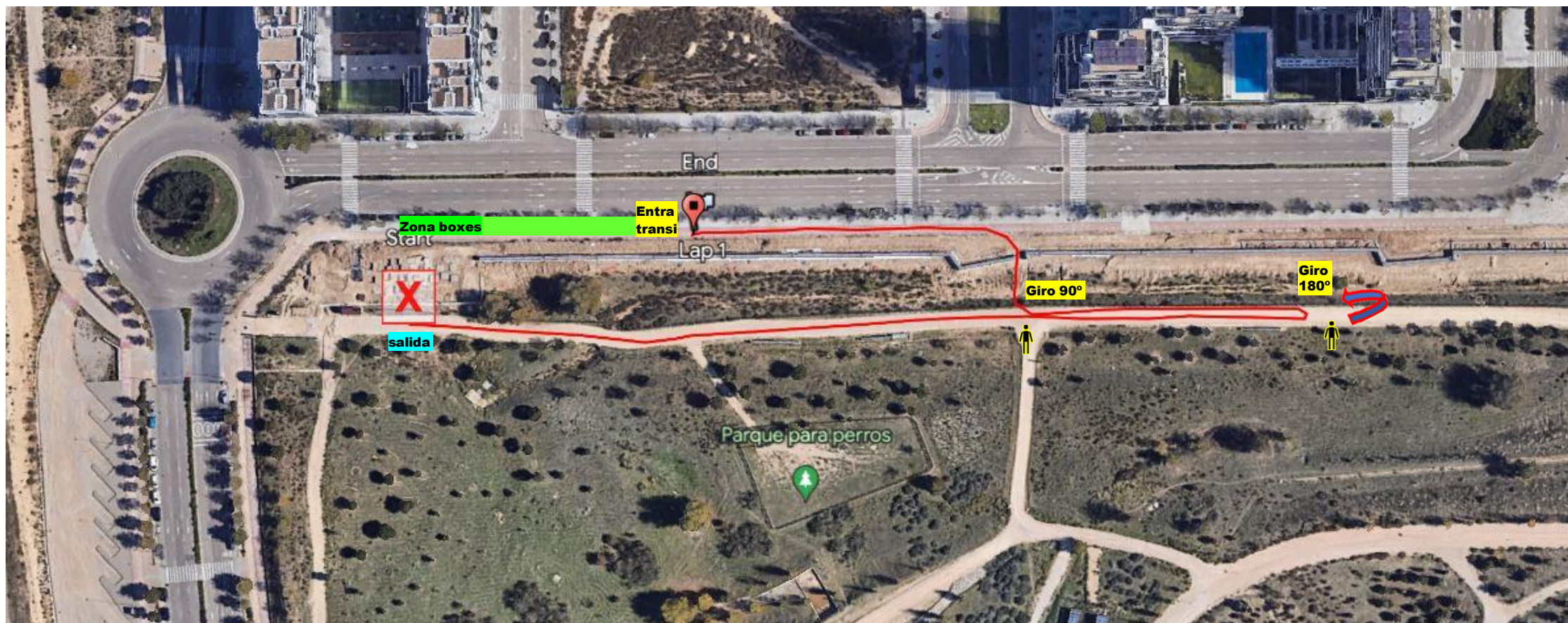
## [ ALEVIN ] CARRERA A PIE 1 (1km)



Nota: Desde la Zona de boxes se hará la cámara de llamadas para las distintas categorías y se desplazarán andando hasta la zona de Salida. Todo el recorrido es prácticamente llano.



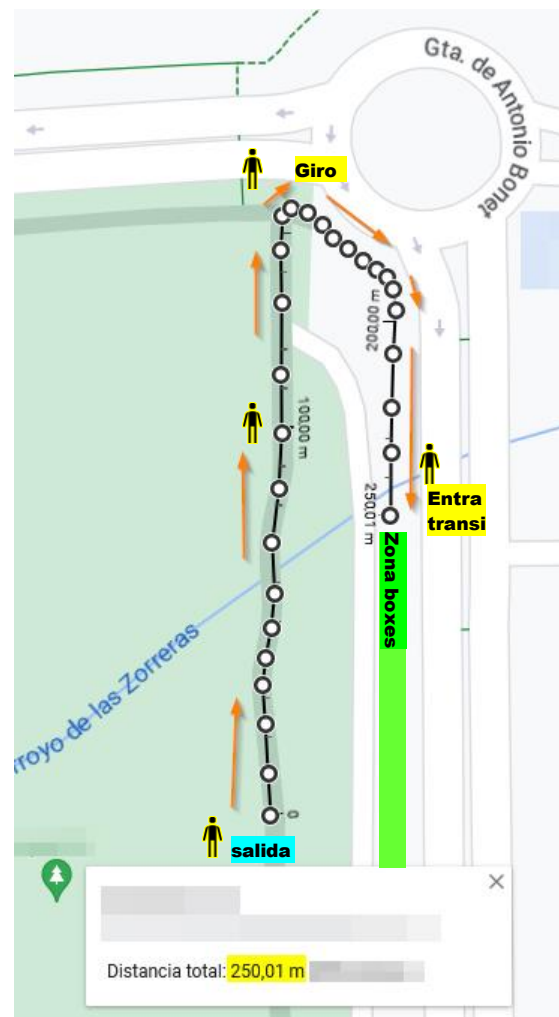
[ BENJAMIN ] CARRERA A PIE 1 (500m)



Nota: Desde la Zona de boxes se hará la cámara de llamadas para las distintas categorías y se desplazarán andando hasta la zona de Salida. Todo el recorrido es prácticamente llano.



## [ PREBENJAMIN ] CARRERA A PIE 1 (250m, 1 vuelta)



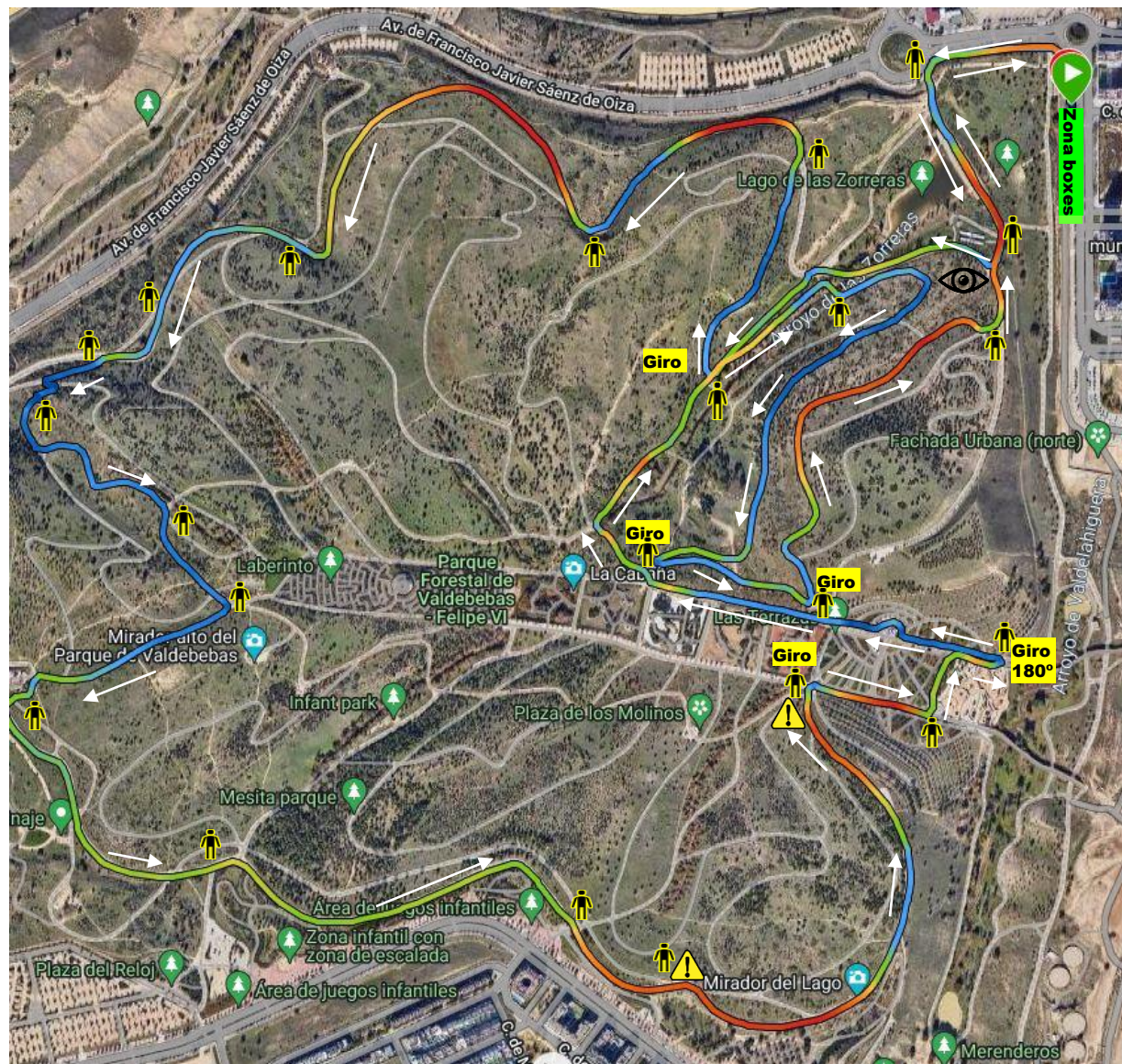
Actualización V.2: Cambio circuito



[ JUVENIL/CADETE ] CICLISMO (9,4km, 1 vuelta)

147 m  
ASCENSO TOTAL

[Descarga Tracks \(.kml Google earth\)](#)

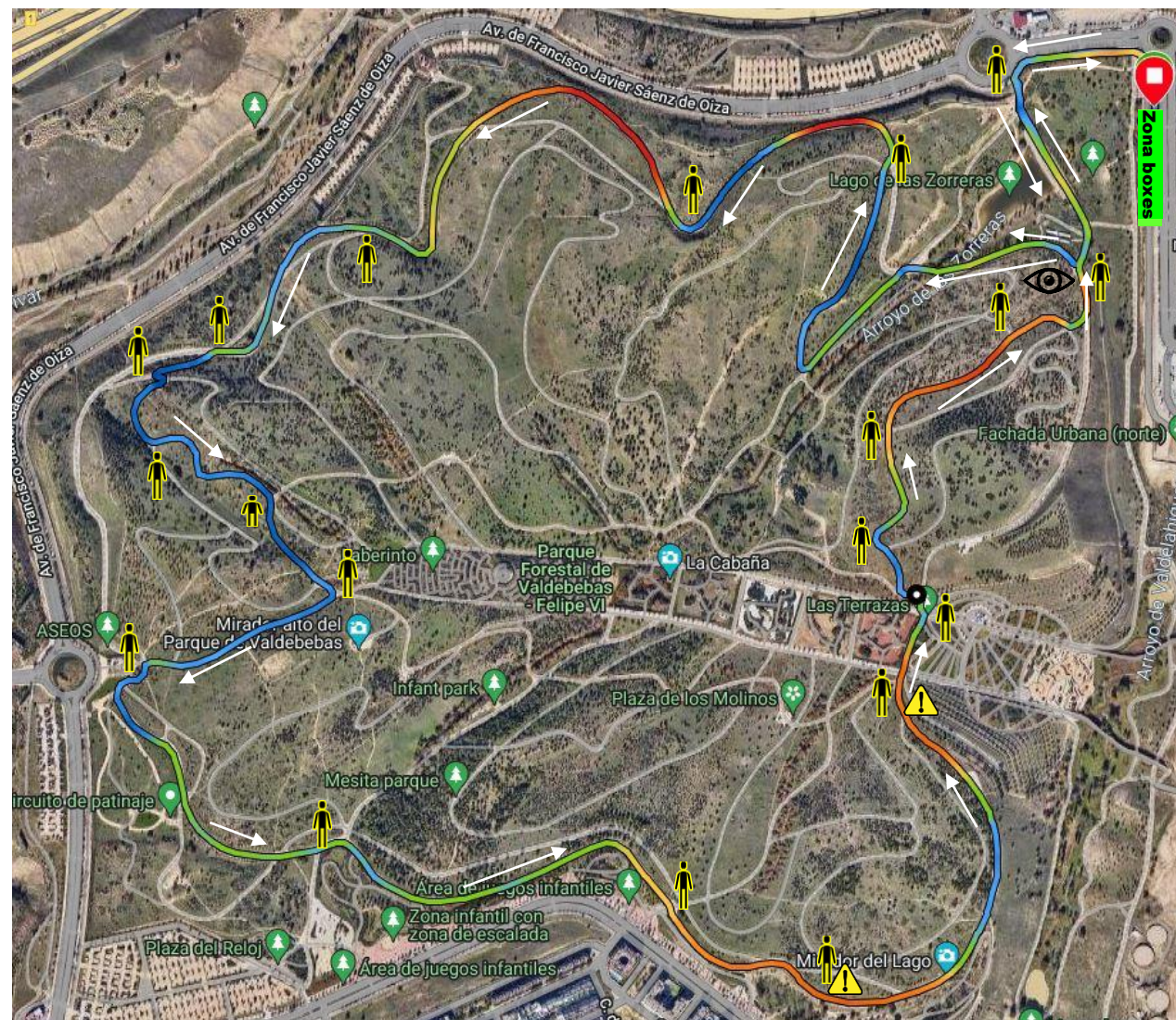




**[ INFANTIL ] CICLISMO (7,1km, 1 vuelta)**

112 m  
ASCENSO TOTAL

[Descarga Tracks \(.kml Google earth\)](#)





[ ALEVIN ] CICLISMO (5,5km, 1 vuelta)

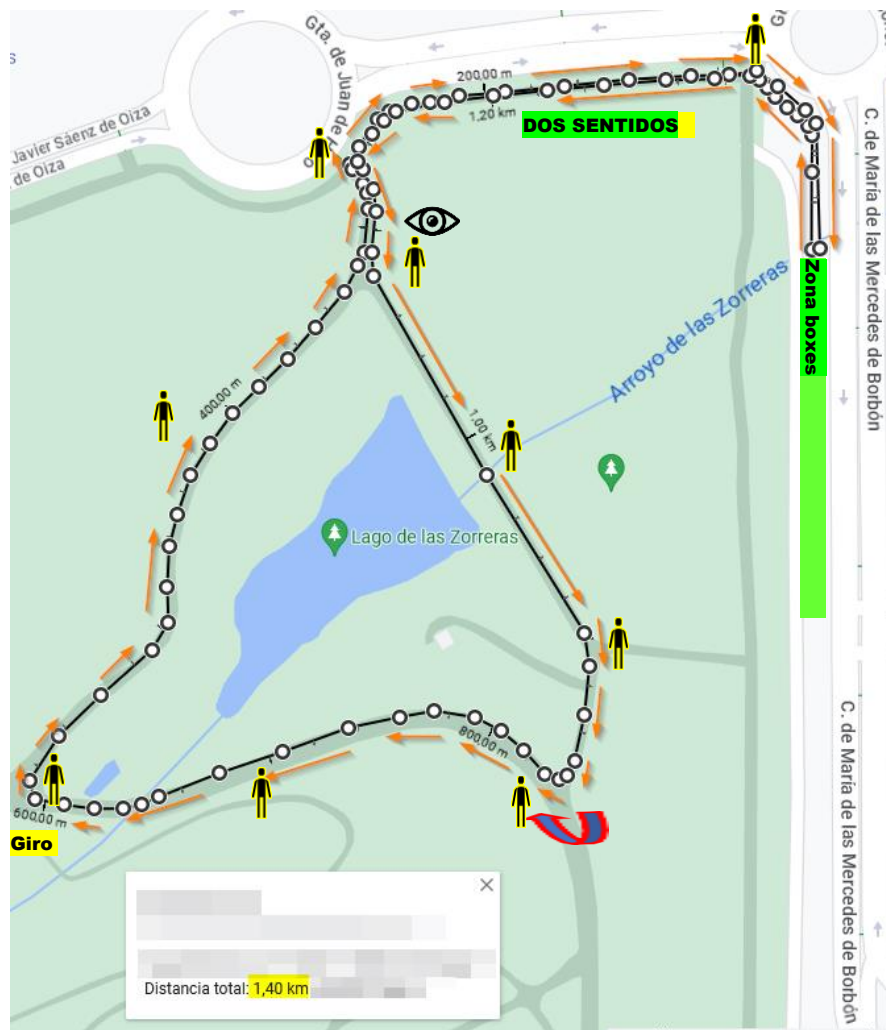
88 m  
ASCENSO TOTAL

[Descarga Tracks \(.kml Google earth\)](#)





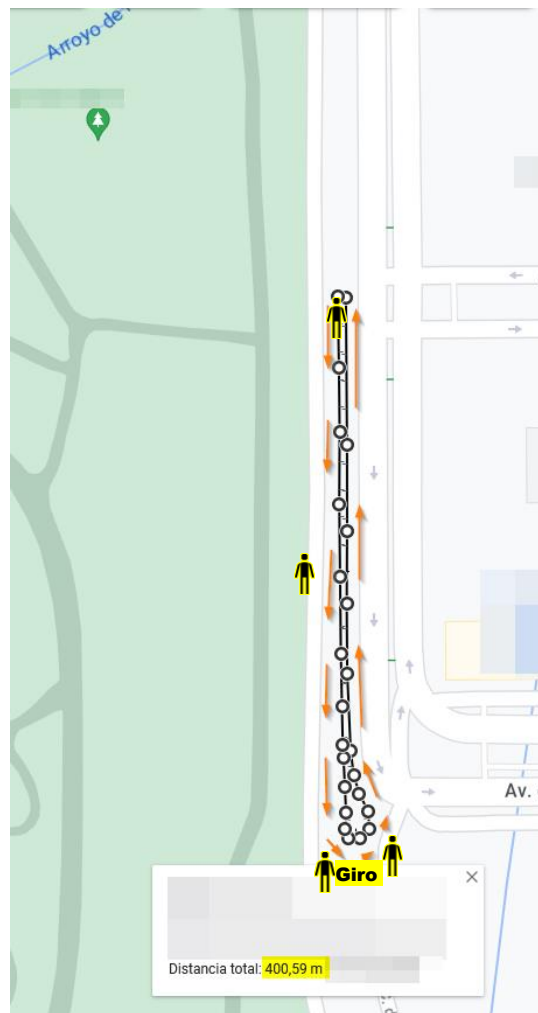
[ BENJAMIN ] CICLISMO (1,5km, 1 vuelta)



Actualización V.2: De 1,7k a 1,4Km



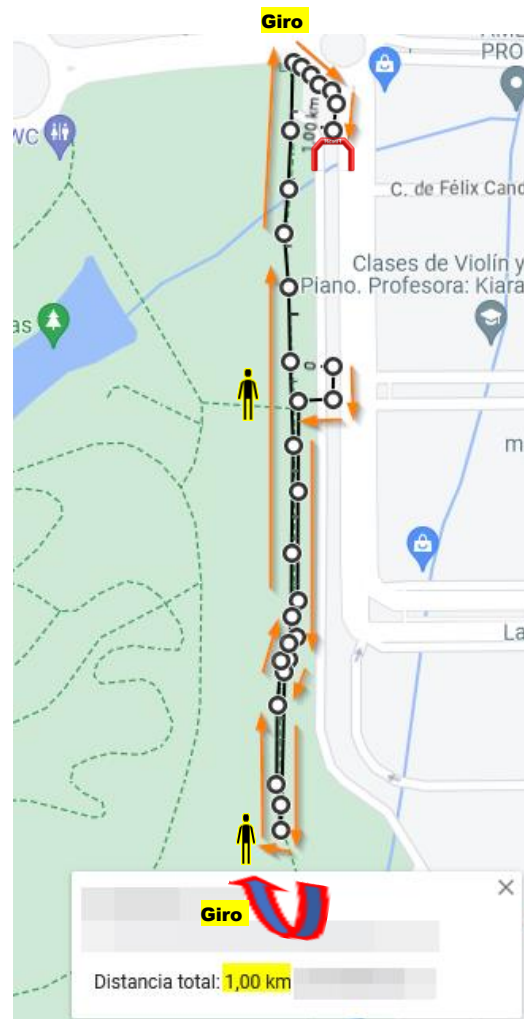
## [ PREBENJAMIN ] CICLISMO (400m, 1 vuelta)



Actualización V.2: Trazado de ciclismo por carril bici (más seguro)



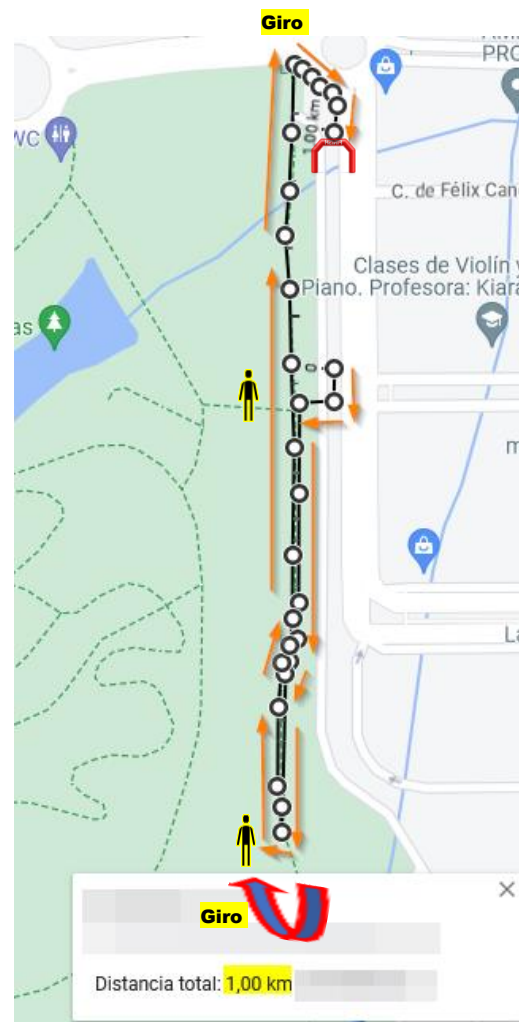
# [JUVENIL/CADETE ] CARRERA A PIE 2 (1km, 1 vuelta)



Actualización V.2: De 1,2k a 1Km

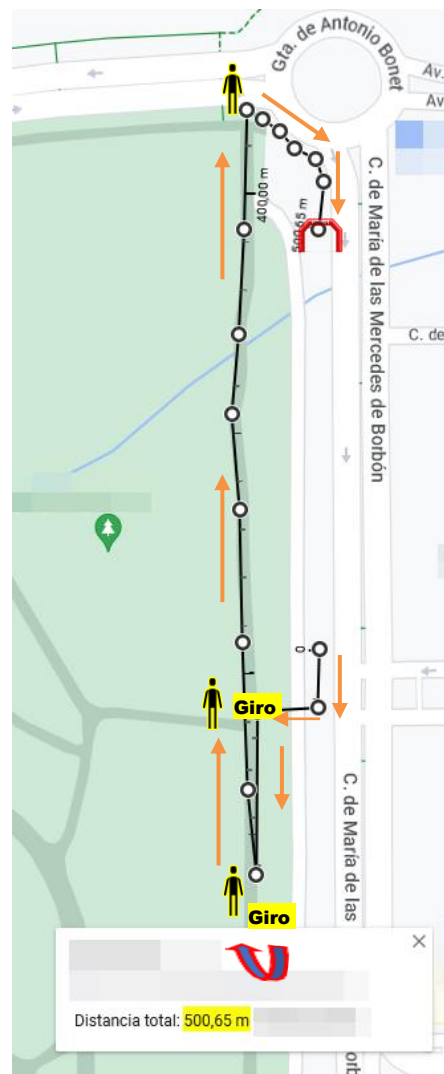


[ INFANTIL ] CARRERA A PIE 2 (1km, 1 vuelta)





[ ALEVIN ] CARRERA A PIE 2 (500m, 1 vuelta)





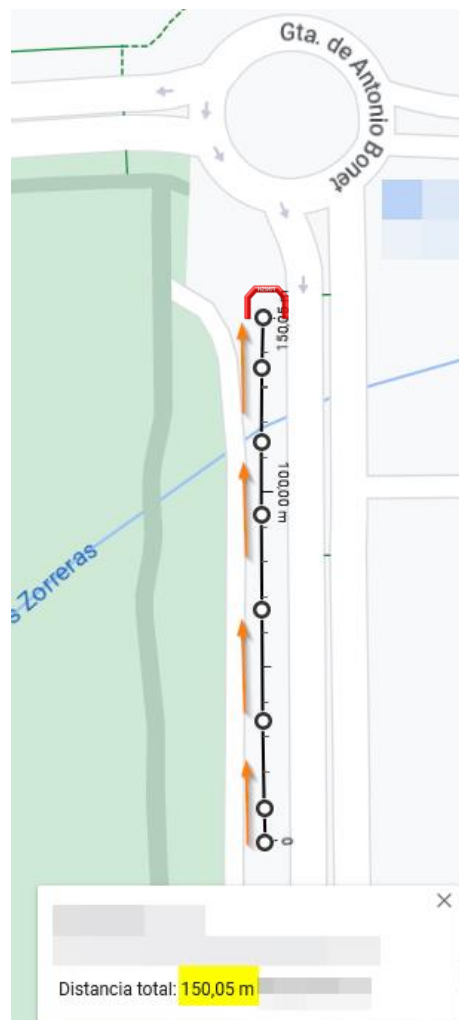
## [ BENJAMIN ] CARRERA A PIE 2 (200m, 1 vuelta)



Actualización V.2: 200m, recorrido por la recta de transiciones.



[ PREBENJAMIN ] CARRERA A PIE 2 (150m, 1 vuelta)



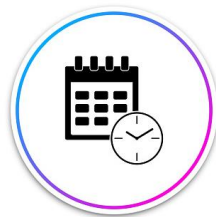
Actualización V.2: Recta final. Cambio circuito



## HORARIOS

Horarios provisionales-aproximados:

08:00 APERTURA DE SECRETARIA  
08:00 CONTROL DE MATERIAL CADETE+JUVENIL  
08:30 SALIDA CADETE+JUVENIL MASCULINO  
08:32 SALIDA CADETE+JUVENIL FEMENINO  
09:15 CONTROL DE MATERIAL INFANTIL MASCULINO+FEMENINO  
09:45 SALIDA INFANTIL MASCULINO  
09:47 SALIDA INFANTIL FEMENINO  
10:15 CONTROL DE MATERIAL ALEVÍN MASCULINO+FEMENINO  
10:45 SALIDA ALEVÍN MASCULINO  
10:47 SALIDA ALEVÍN FEMENINO  
11:45 ENTREGA DE PREMIOS  
12:00 CONTROL DE MATERIAL BENJAMÍN (1ª y 2ª TANDA-SERIE)  
12:45 SALIDA BENJAMÍN (1ª TANDA-SERIE)  
12:47 SALIDA BENJAMÍN (2ª TANDA-SERIE)  
13:15 CONTROL DE MATERIAL PREBENJAMÍN (1ª y 2ª TANDA-SERIE)  
13:45 SALIDA PREBENJAMÍN (1ª TANDA-SERIE)  
13:47 SALIDA PREBENJAMÍN (2ª TANDA-SERIE)



# Triatlón Valdebebas



**Instagram:** <https://www.instagram.com/triatlonvaldebebas>



**Facebook** (info, fotos y resultados): <https://www.facebook.com/duatlonescolarvaldebebas>



**Web** (info y resultados): <https://triatlonvaldebebas.com/duatlonescolar>

Contacto Organizador: Gonzalo Rico 676 211 645 gonzalo@triatlonvaldebebas.com

Contacto FMtri: Luis Molina triatlonescolar@triatlonmadrid.org